

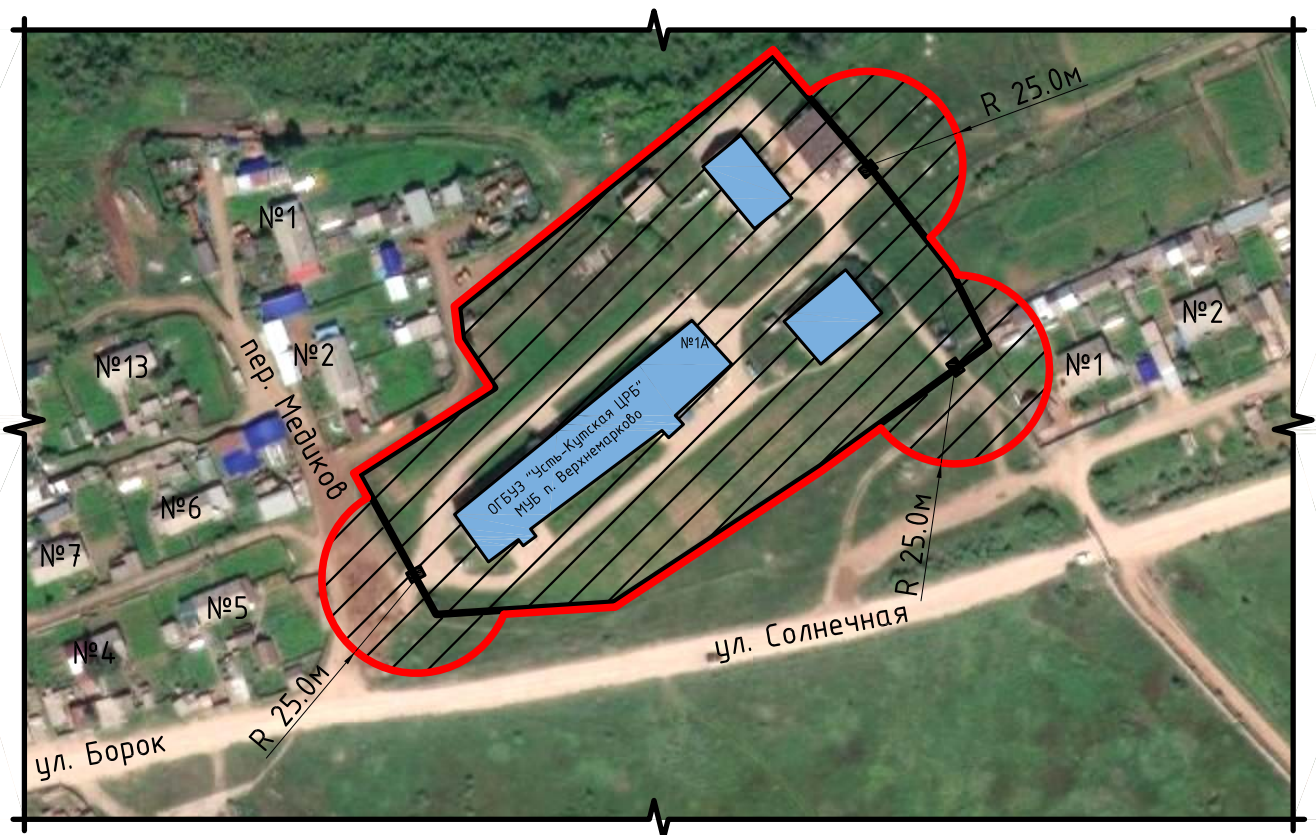
Схемы границ прилегающих территорий к организациям, рынкам и объектам,  
на которых не допускается розничная продажа алкогольной продукции

Схема №64

Организация: Областное государственное бюджетное учреждение здравоохранения

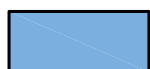
“Усть-Кутская центральная районная больница” МУБ п. Верхнемарково

Адрес: Иркутская область, Верхнемарковское муниципальное образование (сельское поселение),  
п. Верхнемарково, ул. Солнечная, 1А



М 1:2000

Условные обозначения:



организация (объект)



граница прилегающей территории, на которой не допускается  
розничная продажа алкогольной продукции



граница обособленной территории организации



прилегающая территория, на которой не допускается розничная  
продажа алкогольной продукции



вход на обособленную территорию организации (объекта)